

Tilkobling til Internet og netværk på VLK, version 2.0

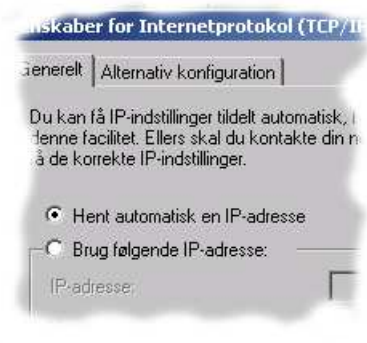
Denne vejledning er lavet, så du selv kan tilkoble dig Internettet og netværket.

Husk at denne procedure skal gentages, hvis du i din tid på VLK får ny computer. Denne vejledning er primært lavet til Windows XP.

Tilslut din computer til netværket

Dette gøres ved at forbinde netværksstikket i væggen (ved siden af telefonstikket) til din computers netværkskort. Man skal selv sørge for netværkskabel.

Du bør tjekke om din computer er sat til at hente IP-adressen automatisk. Dette gøres ved at højreklikke på Netværkssteder og vælge Egenskaber. Dernæst højreklikkes på forbindelsen og der vælges igen Egenskaber. Der dobbeltklikkes på Internetprotokol (TCP/IP) hvor der skal være sat flueben i "Hent automatisk en IP-adresse". Tryk ok, ok. Nu er du næsten klar til at surfe ud på Internettet. Men inden du gør det, skal du læse resten af denne vejledning igennem.



Identifikation af computeren

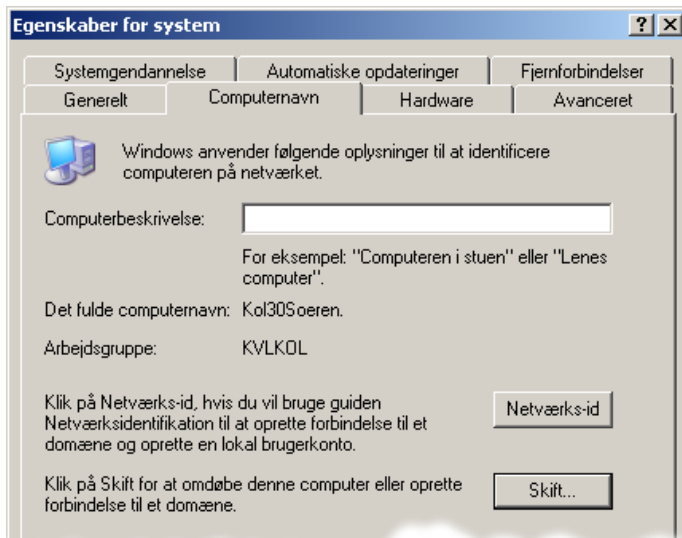
For at bruge VLK's netværk er det vigtigt at få angivet computerens netværks-id og videregive computeren fysiske adresse. Idet VLK er koblet op på KVL's netværk, er vi blevet pålagt at registrere brugernes fysiske adresse og netværks-id.

▪ Netværks-id

1. Forbind din computer med netværkstikket (ved siden af telefonstikket) vha. et netværkskabel.
2. Tænd computeren
3. Højreklik på Denne computer og vælg Egenskaber (figur 1)
Vælg fanebladet Computernavn og Skift...



Figur 1



Figur 2

4. Udfyld det tomme felt med Computernavn således: Kol[værelses nr.][Navn]
Eksempel: KolSoeren30
Bemærk: Der må IKKE bruges æ, ø og å.
5. Dernæst angives Arbejdsgruppe til: KVLKOL
6. Vælg Ok og igen Ok

Du er nu færdig med at angive et netværks-id.

Bemærk at ændringer først træder i kraft efter genstart af computeren.

▪ Fysisk adresse

Windows NT / 2000 / XP:

1. Klik på Start

2. Vælg Programmer, Tilbehør og Kommandoprompt
3. Skriv: ipconfig/all
4. Du får nu følgende informationer frem på din skærm:

```

Kommandoprompt
Microsoft Windows XP [version 5.1.2600]
(C) Copyright 1985-2001 Microsoft Corp.

C:\Documents and Settings\Søren Larsen>ipconfig/all

Windows IP-konfiguration

    Uærtsnavn . . . . . : kol30soren
    Primært DNS-suffiks . . . . . :
    Nodetype . . . . . : Hybrid
    IP-routning aktiveret . . . . . : Nej
    WINS-proxy aktiveret . . . . . : Nej
    Søgeliste for DNS-suffiks . . . . . : guest.kvl.dk

Ethernet-netværkskort LAN-forbindelse:

    Forbindelsesspecifikt DNS-suffiks . . . . . : guest.kvl.dk
    Beskrivelse . . . . . : Realtek RTL8139 Family PCI
Fast Ethernet NIC
    Fysisk adresse . . . . . : 00-0E-A6-AF-2F-3C
    Dhcp aktiveret . . . . . : Ja
    Automatisk konfiguration aktiveret . . . . . : Ja
    IP-adresse . . . . . : 10.100.186.175
    Undernetmaske . . . . . : 255.255.0.0
    Standardgateway . . . . . : 10.100.0.1
    DHCP-server . . . . . : 130.225.40.20
    DNS-servere . . . . . : 130.225.40.20
                             130.226.1.2
    Primær WINS-server . . . . . : 130.225.40.20
    Rettigheden opnået . . . . . : 7. november 2004 14:06:30
    Rettigheden udløber . . . . . : 7. november 2004 16:30:30

C:\Documents and Settings\Søren Larsen>_
  
```

← HER!

Notér din fysiske adresse og send den sammen med dit netværks-id til den EDB-ansvarlige. Dette gøres lettest ved at gå ind på www.vlk.dk/edb_fysiskadresse.asp

Sikkerhed

For at undgå hacker-angreb, virus og andre sikkerhedstrusler er der fire huskereglere du bør holde dig for øje og følge:

1. Hold Windows opdateret: Det er yderst vigtigt at du accepterer og downloader de opdateringer som Windows selv anbefaler. På den måde lukker du nemlig sikkerhedshuller, hvorved virusangreb kan forhindres. Du bør slå "Automatisk opdatering" til. Vælg Start, Indstillinger, Kontrolpanel, Automatisk opdatering og slå den til.
2. Aktivér din firewall: Højreklik på Netværkssteder og vælg Egenskaber. Højreklik dernæst på din forbindelse og vælg igen Egenskaber. Under fanebladet Avanceret aktiveres firewallen.
3. Køb og installér et virusprogram der dagligt kan opdateres online, fx Symantec AntiVirus.
4. Hold din PC fri for adware og spyware. Når du surfer rundt på nettet, kan du ikke undgå at få lagt forstyrrende elementer ind på din harddisk, der hele tiden registrerer hvad du foretager dig på din computer og sender disse informationer til tredje mand. For at holde din PC fri for adware og spyware bør du downloade et lille program der hedder Ad-Aware SE. Det er gratis at hente Ad-Aware via www.download.com. Kør programmet ugentligt og bed det om at gennemse din harddisk for adware og spyware. Sørg for at opdatere programmet jævnligt.

Netværksprinter

For at installere den netværksprinter der er placeret på 5. sal i grupperummet skal du i første omgang hente denne eksekverbare exe-fil: <http://ftp.us.dell.com/printer/R63167.EXE>. Download filen og installér den.

Dernæst skal du vælge Start, Indstillinger, Printere og faxenheder, Tilføj printer, "En netværksprinter eller en printer, der er tilsluttet en anden computer", Næste, "Opret forbindelse til denne printer", Navn:

<http://10.108.195.91/>, Næste, Ok, Ok. Vælg: "Har diskette" og naviger frem til printerdriveren:

C:\Dell\printer\Drivers\Win_2000\DKAAG2DA.INF. Slutteligt trykkes Ok, Næste, Udfør.

Du kan nu printe på netværksprinteren.